

꿈의 시작

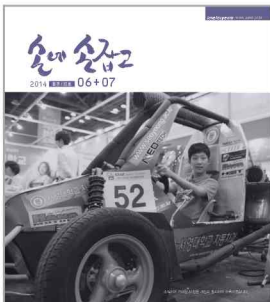
2014 통권 132호 06+07



손에 손잡고



CONTENTS



‘손에손잡고’는
지적장애인의 자립,
함께 사는 사회를 주제로
격월 제작하여 무료로 배포하는
소식지입니다

- 03 행복지기의 들
- 04 함께하는 이야기
- 06 서로 소통하며
- 07 2014년 볼런티어스쿨 ‘와~락’
- 08 사진으로 보는 손과손 Story
- 10 아름다운 동행
- 12 후원안내



사회복지법인 손과손

인천광역시 부평구 동수로 87
TEL. 032) 525-6043 FAX. 032) 525-6044
Homepage : www.yerim.or.kr
E-mail : yerim-won@hanmail.net

- 발행처 : 사회복지법인손과손
- 발행인 : 장영순
- 발행일 : 2014년 8월
- 편집인 : 손과손 편집위원회

인연...

예림원 국장 이상민

우리는 삶을 살아가면서 혼자서는 살아갈 수 없기에 이런저런 이유로 많은 사람을 만나 관계를 맺고 있습니다. 또한, 이곳에서 만난 우리도 이런저런 일들로 소중한 관계를 맺고 있습니다. 그리고 어떤 만남이든 그 만남은 불편한 만남이 아니라 서로 좋은 관계를 맺는 만남이어야 합니다. 그러기 위해서는 먼저 서로에게 끌리는 마음이 있어야 하고 서로 원하는 마음이 있을 때 항상 서로 마음에 두게 되고 다시 만날 계획을 세우게 될 것입니다. 끌리는 마음 이외에도 우리에게 공통분모가 있어야 할 것입니다. 서로에게 비슷한 관심사가 있을 때 쉽게 화제를 찾아낼 수 있고 서로 느낌표를 주고받을 때 즐거움과 기쁨을 느낄 수 있을 것입니다. 그렇다면 우리는 어떤 공통분모를 가지고 있을까요? 물론 관심이 비슷하기에 이곳으로 모였을 것으로 생각합니다. 비슷한 생각, 행동, 마음가짐 등 우리를 하나로 이어주는 여러 공통분모를 가지고 있는 것 같습니다.

또한, 서로 이해하는 마음이 있어야 하겠습니까. 누구나 서로 만나 대화를 할 때 자기의 생각과 행동을 인정받고 싶어 하기에 서로 이해하여 상대방으로부터 자기의 생각에 호응을 받으면 안정감과 만족을 느끼게 될 것입니다. 그리고 서로 위해주는 마음이 있어야 할 것입니다. 사람은 서로의 만남에서 외로움과 괴로움을 잊어버리고 싶고 위로 받고 싶은 마음이 있으므로 이때 서로의 위로는 힘이 되고 용기를 주고 감사함을 느끼게 될 것입니다.

이런 마음들이 있을 때 서로의 만남은 좋은 관계로 맺어지고 또한 신뢰감이 생기므로 이런 서로의 만남은 서로에게 행복과 위안을 가져다주게 될 것입니다.

우리는 지금 좋은 관계를 맺고 있을까요? 그리고 행복할까요? 위안은 되고 있을까요?

사소한 것들이 모여 사고가 된다고 합니다. 우리가 맺고 있는 사소한 만남도 결국은 중요한 관계로 이어지는 결과를 낳게 되겠지요? 그렇다면 우리의 사소한 만남이 얼마나 중요한지 잊지 않아야 합니다. 사소한 만남을 소중하게 만들고 소중한 인연으로 만들어 나가길 기원합니다.

우리의 인연은...

길을 가다가 옷깃만 스쳐도 삼생에 한 번 있을까 말까 한 인연이라고 합니다. 가족, 친척들은 말할 것도 없는 깊은 인연이겠지요?

그럼 우리는 얼마나 깊은 인연일까요? 인간은 만남으로 사는지 모릅니다. 우리는 이곳에서 만남을 시작했고 사랑과 우정을 만들고 있습니다. 또한, 만나고 헤어지는 인연을 만나 더러는 한평생을 같이 하면서 즐거운 인연이라 하고 더러는 마음의 상처를 받고 헤어지면 서 고통스러운 인연이라 말을 합니다.

꽃을 가꾸듯이 인연도 아름다워 질 수 있게 노력하면서 가꿔야 합니다. 보이지 않는 희생과 이해가 있다면 그 인연은 성숙하게 잘 자랄 것입니다. 인연을 잘 자랄 수 있게 하는 것은 더 지혜로운 사람의 몫이 되지 않을까 싶습니다. 한 사람의 희생이 더 커야하고 지혜로운 은 모든 걸 원만히 해결 할 수 있는 능력이 있으니까....

7월
18일

인천사회복지공동모금회 - 오토캠핑

“나, 너, 우리 어깨동무”

2014년 공동모금지원사업 ‘아름다운 세상을 위하여’를 통해 Yerim 1004 봉사단이 함께 인천대공원 너나들이 캠핑장으로 1박2일간 오토캠핑을 다녀왔습니다.

장마가 무색할 정도의 뜨거운 태양 아래서 물썰매와 풀장에서 물놀이를 하며 더위를 잊을 수 있었습니다. 해가 지면서 오토캠핑의 하이라이트인 바비큐 파티를 하였습니다. 각자 채소 씻기, 밥 짓기, 야채 다듬기 등 협동하여 바비큐 파티를 준비하였고, 고기와 가리비를 구워먹으며 서로 씬을 사주는 애정이 가득한 시간을 보낼 수 있었습니다.

하루 밤이 지나고 전날의 피곤을 잊으며 천연체험학습장에서 쑥개떡 만들기, 나만의 손수건 만들기 체험을 마지막으로 오토캠핑을 마무리하였습니다. 오토캠핑을 무사히 마칠 수 있게 도와주신 Co-W'er 분들 감사드립니다.



4



자치회 MT 예림원 OST

7월
23일



예림원 자치회 대표의 화합과 단합을 위해 강화도 함허동천으로 MT를 다녀왔습니다. 전날 많은 비로 인해 취소의 염려 있었으나 많은 사람의 기도로 인해 당일 비가 그쳐 무사히 다녀올 수 있었습니다.

자치회로 떠나는 첫 번째 MT이기에 모두 설렘 반, 기대 반의 마음을 가득 담아 출발하였습니다.

함허동천 캠핑장 옆으로 흐르는 계곡과 나무 등 자연경관을 배경삼아 맛있는 바비큐를 먹으며 오랜만에 서로 진솔한 이야기를 나누는 계기가 되었고 앞으로 자치회의 대표로서 자신의 역할과 책임감을 되짚어 보는 시간이었습니다.

한 인 한 칫솔사업부 신제품 출시

많은 관심과 사랑 부탁드립니다.^^

앵커리소모 서클

앵커리소공법으로 잇몸과 치아사이를 빈틈없이 플라그케어, 둥근 형태의 액션팁은 칫솔이 닿기 힘든 어금니 뒤쪽과 앞니 안쪽도 손쉽게 닿고 어금니돔에 맞춰진 서클모로 치아와 밀착된 양치 가능, 헤드 뒷부분의 부드러운 허크리너로 설태를 제거해주고 자극없는 양치감을 선사합니다.

크리니티

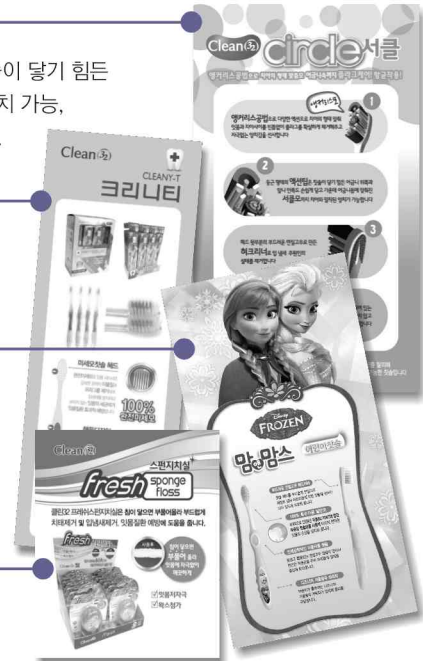
완전미세모로 잇몸 사이사이 깊숙한 곳까지 이물질과 프라그를 제거하여 입냄새를 방지하고 보이지 않는 잇몸의 세균제거 잇몸질환을 효과적인 예방합니다.

디즈니 겨울왕국(어린이용)

칫솔 헤드를 부드럽게 연질고무 재질로 감싸 어린이들의 약한 잇몸에 상처가 나지 않도록 보호해 줍니다. 세계적으로 인정받은 듀풍의 향균 라운딩 칫솔모를 사용해 잇몸의 손상을 방지해주며 어린이가 좋아하는 디즈니의 겨울왕국 캐릭터가 양치에 흥미를 유발합니다.

프레쉬 스펀지치실

클린32 프레쉬 스펀지치실은 침이 닿으면 부풀어올라 부드럽게 치태제거 및 입냄새 제거, 잇몸질환 예방에 도움을 줍니다.



메트라이프지원사업

직업교육으로 일산 킨텍스에서 열리는 2014 전문대학 EXPO에 다녀왔습니다.



전국의 79개 전문대학이 참여하고 105개 직업체험을 할 수 있는 기회였습니다. 미리 체험하고 싶은 직업을 꼼꼼히 확인하고 실습생들과 함께 1:1로 짝을 지어 개인별로 체험하면서 체험의 질을 높일 수 있었습니다. 그로인해 평소에 알지 못했던 새로운 직업에 대해서도 알게 되었고, 잘못 알고 있었던 직업에 대해 정확하게 알게 되는 소중한 시간이었습니다.



서로 소통하며 ♥ ♥ ♥ ♥ ♥ ♥ ♥ ♥



06월 22일

한국GM
충청향우회와
함께하는
농촌체험
- 감자캐기



06월 28일

인우회와 함께
1박2일 캠프



06월 28일

승리교회
중고등부
땀을 빼질흘리며
바삭한 새우튀김
완성



07월 19일

부평시설관리공단
- 전제작업으로
나무들이 깔끔하게
단장되었어요



07월 26일

라면천국
후루룩짜짜
맛있는라면~^^



07월 28일

인천도시가스
봉사자들이 함께
도와주셔서
시원한 여름을
지내겠는걸^^

2014 청소년 볼런티어스쿨 와~락(樂)

2014년 청소년 볼런티어스쿨 와~락(樂)은 인천, 경기지역의 중,고등학생들로 구성되어 7월 30일, 31일 2일에 걸친 뜻 깊은 시간이었습니다.

이번 와~락(樂)은 인간의 조건-핸드폰 없이 살기로 시작 하여 자원봉사의 기초 알기, 장애체험 및 교육, 자원봉사 프로그램 개발, 도전골든벨, 수화기초교육 등 다양한 프로그램 위주로 구성되어 진행하였습니다.

어색한 만남속에 퇴소식을 할 때에는 2일이란 시간이 너무나도 짧고 아쉬웠습니다. 즐겁게 참여해준 학생들과 본원으로 학생들을 보내주신 부모님 여러분, 다양한 활동으로 지원하며 함께해주신 인천시청소년활동진흥센터, 부평장애인종합복지관, 성동원, 사회복지 현장 실습생 여러분 다시 한번 감사의 인사를 드립니다. 다음 회차에도 더 멋지고 알찬 볼런티어스쿨 와~락(樂)을 이어나갈 것을 약속드립니다. 앞으로 많은 관심과 성원 부탁드립니다.



사진으로 보는 손과손 Story ~ ♡

법인



07/17 복지포럼
이사장님 인터뷰

예림원



06/06 가족여행
- 가족 휴 그리고 양평

06/28

축구클럽
-파인트리홈FC&예림FC와 함께하는
축구교실



07/18

메트라이프지원사업 직업교육
-미래설계 포켓북



07/12
인천시지원사업
성인클럽 MT
"foot and foot"



07/24

아동학령기클럽MT
"뽀뽀(fun fun)한도전"



07/22

경제교육
- Money가 뭐니?



올리브하우스



06/04
친목볼링대회



07/19
연합가족여행
-유쾌!상쾌!통쾌!

예림입터



07/18 미사리경정장
수상스포츠체험



06/12 인천사회복지공동모금회에서
한국지엠 스파크차량 지원

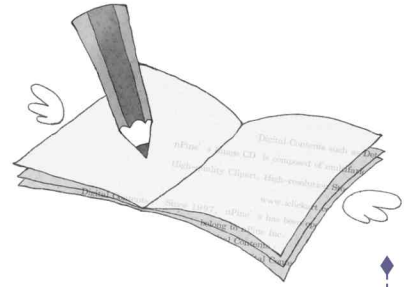


07/25
자치회 및 상반기 평가 실시

| 2014년 사회복지 실습

07/14 ~ 08/01 열정으로 가득찬 사회복지 현장실습





따뜻한 손길, 함께 나누는 기쁨

● 2014년 6월 ~ 7월 후원해주신 분들

- CMS

강구성	강녹영	강덕남	강민섭	강새빈	강은정	강준구	강준호	강현규	고공효	고문봉	고미림	강 옥	고재현	고준생	고현정	공규택	공승영	곽주석
곽진경	구수임	구지은	권도국	권병두	권오미	권오훈	권용분	권우진	권준식	권지원	권태진	김경욱	김경은	김경주	김경찬	김경필	김기범	김기범
김난옥	김노아	김다현	김대경	김대석	김덕준	김도성	김동원	김동해	김동희	김두리	김명선	김명숙	김무성	김무호	김미선	김민교	김민재	김민정
김병호	김복숙	김복영	김상훈	김상희	김석준	김선연	김성희	김세은	김소영	김수경	김수민	김수빈	김수찬	김순호	김승미	김안나	김영덕	김영란
김영만	김영미	김영보	김영하	김영희	김예은	김완배	김윤아	김은경	김은애	김은영	김재영	김재하	김정근	김정숙	김정애	김정은	김정환	김정란
김종숙	김종인	김종채	김종필	김종훈	김중렬	김지영	김지은	김지현	김지훈	김진섭	김진혁	김찬미	김천규	김태권	김태성	김태환	김태원	김태준
김태환	김태훈	김 진	김하민	김하정	김학일	김현미	김현재	김현준	김현호	김형완	김혜련	김혜인	김혜철	김환철	김 현	김효철	김희진	김희현
남기억	남기영	노동균	노수영	노경옥	류혜선	맹선미	문민화	문현중	남궁동준	문해림	민명기	박갑순	박건신	박건우	박건자	박경숙	박경신	박근희
박기현	박동순	박래규	박명숙	박미화	박백순	박병하	박상곤	박선주	박선화	박성아	박성윤	박성준	박성태	박수빈	박수정	박수철	박승남	박연원
박영애	박영옥	박애나	박용주	박윤수	박정용	박정화	박종호	박종민	박지우	박지윤	박지은	박지혜	박지훈	박진무	박진수	박창수	박철순	박혜인
박혜정	배성찬	배영옥	배주연	변대선	변지원	서경완	서다빈	서미애	서석호	서수덕	서양한	서은심	서종오	서흥식	석연화	석윤지	설나경	설순심
성광재	성수행	성종제	성현준	소병순	손소연	손숙경	손창완	송경옥	송경철	송재성	송재윤	송형국	신다솔	신동춘	신병철	신병식	신상윤	신신진
신예슬	신은정	신종태	심동훈	심민서	신 찬	심현자	안경주	안미성	안미영	안보남	안수정	안신철	안영희	안종규	안진선	안창준	안태혁	안혜진
양계성	양동성	양미옥	양석진	양연태	양인숙	양정용	양정현	양진선	양진호	염영자	염윤석	연규찬	연은정	연재민	오대식	오병인	오새론	오성우
오우석	오윤성	오재현	오학성	오현식	오현정	오현정	홍성주	우경균	원명희	위정열	유동만	유민숙	유병은	유선영	유숙정	유준식	유지숙	유지영
유창민	유형남	윤란주	윤서민	윤영로	윤용주	윤지환	윤창희	윤혜숙	윤희숙	이강유	이경애	이경준	이경택	이경행	이경화	이계한	이근춘	이기설
이대원	이대호	이도경	이도재	이도현	이동욱	이동학	이동학	이동하	이리영	이만심	이명화	이명희	이민영	이사순	이상민	이상윤	이상혁	이상희
이상현	이선미	이성인	이성철	이수연	이수인	이수영	이승현	이승훈	이애경	이연심	이영기	이영숙	이영신	이영운	이영탁	이영희	이영희	이예빈
이우희	이용래	이용현	이윤희	이우진	이월수	이유진	이윤경	이윤호	이은솔	이은정	이의선	이일삼	이장욱	이정애	이정욱	이정은	이정훈	이주복
이지영	이지원	이지현	이진선	이찬호	이중아	이태인	이한조	이한진	이현덕	이현주	이현창	이형국	이혜민	이혜영	이희재	임경주	임관우	임수현
임영미	임재호	임정숙	임정순	임주선	임종호	임희영	장원재	장도영	장명지	장미순	장민정	장병중	장유순	장지인	장지인	장지현	장혜정	장혜정
전광수	전국진	전동기	장 순	전송화	전영은	전은지	전종욱	전종화	전국영	정다은	정특기	정미숙	정병진	정선희	정성교	정 미	정성규	정소정
정수빈	정수영	정애연	정연미	정영수	정원기	정재훈	정준규	정지은	정지혜	정 청	정춘자	정태영	정태진	정현기	정화석	조관호	조대환	조백호
조순옥	조아현	조연옥	조연제	조유정	조윤주	조윤희	조은신	조종창	조학래	조한강	조한빈	조현유	조희진	주정선	주정하	지영규	지현정	진창욱
차동열	채명석	최경하	최문정	최미영	최미중	최복연	최복연	최승자	최소구	최순월	최대리사	최에서	최용대	최유리	최은미	최은영	최정규	최정구
최지민	최지선	최진영	최태준	최희성	최현미	최형경	최형진	최혜원	최호진	하상기	하종우	하지연	한나은	한도현	한도희	한병화	한민우	한상원
한신애	한성준	한예준	한이레	한조희	한현석	한현주	한희돈	허광명	허대원	허미현	허유민	허은지	허주희	허지은	허재영	현우경	홍선미	홍윤표
홍창호	홍종석	황길순	황진경	황형주	황 진													

(주)세한엘리베이터 (주)아루미존 (주)이너트론 (주)코파드림 (주)해미르 건국우유 낙원떡집 두원싱크 메디팜자애약국 영광포장 유티마성모약국
종로떡집 중심교회 최병원약국 파리바게뜨부개일점 한길유통

- 부동장임금

가경준	강영애	고성숙	고영숙	공보연	공승영	구동희	권병두	권순환	권영옥	권오미	권하순	김경도	김경욱	김경은	김기화	김덕준	김만호	김미선
김민재	김복근	김상훈	김선희	김수희	김승미	김안수	김영순	김영진	김유만	김은희	김정윤	김정철	김정환	김진옥	김현아	김희경	김희진	나상윤
노경옥	류혜선	문민식	박덕범	박명숙	박백순	박석개	박선영	박성윤	박수빈	박연원	박영주	박은숙	박은정	박종민	박지혜	박진무	박찬규	박준봉
박춘석	박철순	박혜영	박혜인	백윤길	서경완	서석희	서정은	성종제	손소미	손소희	송영자	신선진	신성철	신은정	안미영	안진선	안태혁	양완석
양인숙	유준식	윤두수	윤명준	윤서빈	이기동	이명옥	이상민	이선미	이순옥	이순월	이연심	이영식	이유경	이지현	이지호	이현지	이희재	이희재
정유순	장지호	전국진	전민구	정특기	정영희	정원기	정윤정	정태영	조금현	조석현	조윤희	조은신	조희진	지영규	지혁진	진태형	차호연	최나래
최명희	최문정	진 선	최영옥	최우리	최은미	최호진	한민우	한태영	한현석	허대원	홍원숙	황형주						

(주)민 (주)오상자이엘 (주)푸드머스 경기유통 동수교회 명신씨니 무기명 부원여중사랑나눔봉사단 부평서여중푸드미봉사단 부평중앙교회
부평중여개동무봉사단 사랑의손길회 산돌교회 삼덕여과산업 새한자판기 서울우유 송향봉사단 승리교회 신현대의원 이스터에 지에스파워
진성메디컬종

- 지로 김선희 양완석 임주선 인그리디언코리아(유) 지선봉세무회계사무소

- 일시

권정아 김대환 김동건 김명선 김명숙 김미선 김민성 김성순 김성호 김영순 김진여 김현미 김현희 김희진 노희원 류병혁 박광재 박은정 박종현 박진현 박찬규 배지희 서정은 성종제 안승림 엄윤석 왕지웅 유선영 유숙정 유준식 윤금영 윤두수 윤창희 이유경 이윤경 이은정 이찬미 이찬호 임동국 임수현 장경자 장현숙 정태영 정하을 조현영 함석현 허지은 홍윤표 장 순 장 혁

2014년 6월 ~ 7월 자원봉사 및 후원물품으로 지원해주신 분들

● 자원봉사로 함께 하신 분들

KCM보육교사 / T&V봉사단 / 강릉초당순두부 / 낙원제일교회 / 노란우체통 / 놀이하는 아이 꿈틀이 재능봉사단 / 다솜다물봉사단 / 라면천국봉사단
명신sunny / 벨엘교회 중고등부 / 부원여중 사랑나눔봉사단 / 부평1동성당 / 부평소망교회 청년부 / 북부의용소방대 / 산곡고등학교 / 생활과학고등학교
솔향봉사단 / 승리교회 중고등부 / 어깨동무봉사단 / 인고사랑 / 인그리디언코리아 / 인우회 / (주)인천도시가스 / (주)현대제철 서울분점 / (주)일성건설
종로학원 / 주안장로교회 / 짚구네왕족발 / 청람어울림봉사단 / 포르미코봉사단 / 플라이트봉사단 / 강육봉사단 / 고춘생 / 김동희 / 우정선 / 유명화
이민수 / 이한조, 이은지 가족봉사 / 최진숙 / 이해성미용봉사

● 후원물품으로 지원해 주신 분들 (단체)

(주)우림물산	냉동 오징어 동체 3BOX, 힌다리새우살 5BOX
(주)천일식품	참치김치볶음밥 5BOX, 일본풍 최수요리밥 5BOX, 함박스테이크 5BOX, 낙지철판볶음밥 5BOX
(주)팔도	도시락라볶이 10BOX, 두부감빠 21BOX, 도시락 2BOX, 불낙볶음면 8BOX
[주]GS리테일물류센터	바다워시12개
광명원	고깔콘, 치토스 4BOX
부개농협	수박2통
신용보증기금 인천지점	치솔 251개, 빵195개
은행앞봉사단	반찬5종(수제돈가스, 걸절이등)
인고사랑 봉사단	반찬지원11종(닭갈비, 진미채)
플라이트봉사단	피자8set

(주)일성건설	생필품
(주)테코원	이불56개, 카펫트10개, 매트 26개, 매트커버 13개
(주)현대제철 가온누리봉사단	선풍기 3대, 청소기1대, 치약 238개 반찬12종 멸치볶음, 불고기 등
부평중부사회복지회관	부침가루, 음료수, 부침가루, 고추장등 소양념곱창 10팩, 케첩 2통
부평서여중	반찬10종(돈까스 카레등)
승리교회	젤리슬리퍼 26개
온새미로봉사단	반찬 14종(갈비, 동그랑땡등)
인천장애인시설협회	공순이 play침대 5개

● 후원물품으로 지원해 주신 분들 (개인)

김경도 수박2통	김영철 T셔츠 30장
서지호 중고책 419권	임인화 편백비누
장민성 손목시계	정미화 빵
하상기 향균수세미, 은수세미등	

☎ 070.4894.7102 (직통)

명단에서 누락된 후원자님,
자원봉사자님께서서는 이점 너그러이 양해해주시고 꼭 연락해 주시면
다음호에 기재하도록 하겠습니다.
여러분들의 사랑에 감사드리며, 앞으로도 지속적인 관심 부탁드립니다.
후원, 자원봉사 문의 - 자원개발팀 ☎ 032.525.6043 (내선2)

따뜻한 손길 함께 나누는 기쁨

비지정후원

시설 운영 전반에 사용됩니다.

지정후원

후원자가 원하는 용도로만 사용이 가능합니다.



결연후원

본인이 원하는
이용자에게만
사용됩니다.



사업후원

본인이 원하는
사업비로만
사용됩니다.



기타 지정후원

후원자님이 지정하신
목적에 맞게
사용됩니다.



나눔은 **무엇으로도** 할 수
있습니다.

■ 후원물품

- 생활용품: 샴푸, 린스, 화장지, 치약, 세수비누, 타올
- 의료용품: 가스활명수, 타이레놀, 대일밴드
여성위생대, 후시딘연고
- 사무용품: A4용지, 라벨지, 잉크
- 주방용품: 전기후라이팬, 전기밥솥, 토스터기, 믹서기
- 교육기자재: 도서(동화 및 일반도서), 놀이 및 교육용품



나눔은 **언제든지** 할 수 있습니다.

■ 손과손 후원계좌 (예금주 : 손과손)

농협 : 152-17-001212
씨티 : 423-00646-241
국민 : 202-01-1059-785
신한 : 140-004-126711

우리 : 062-671044-13-001
우체국 : 103929-01-002915
기업 : 455-034856-01-014
지로 : 7521401

■ 예림원 후원계좌 (예금주 : 예림원)

농협 : 152-01-278846 | 국민 : 961401-01-318448

▶ 보내주신 후원금에 대해서는 법인세법 제 18조와 소득세법 제34조에 의하여 연말정산시 소득공제 혜택을 받으실 수 있습니다.

나눔 톡톡, 재능 기부로 함께해요.

나눔은 마음만 있으면 누구나! 무엇이든! 가능합니다

<p>재능을 나눕시다</p>	<p>의료재능기부 무료건강검진, 의료 교육</p>
<p>문화예술재능기부 공연(합창, 연극) 전시·관람 등 기회제공</p>	<p>나눔활동기부 자원봉사 및 후원, 여가활동 지원</p>
<p>교육기부 교육 및 학습지도, 상담, 멘토 등</p>	<p>기술제공기부 예체능(미술, 음악, 체육)활동, 인테리어, 도배/장판 교체, 집수리봉사, 기술제공 및 자문</p>

재능기부와 봉사활동

재능기부가 봉사활동과 다른 점은 개인의 차이를 존중한다는 데 있다.

각자가 가진 재능을 사회에 환원한다는 점에서 의미가 있다. 기부를 받아야 할 대상이 다양한 만큼 기부할 수 있는 재능도 다양하다.

돈을 내는 금전 기부가 일회성이 대부분인데 비해 이런 재능 기부는 각자의 전문성과 지식을 바탕으로 한 지속적인 기부형태라는

점에서 한 단계 진화한 기부 모델이라는 평가를 받는다.

☎ 문의 : 032.525.6043(내선 2) 자원개발팀 김상훈